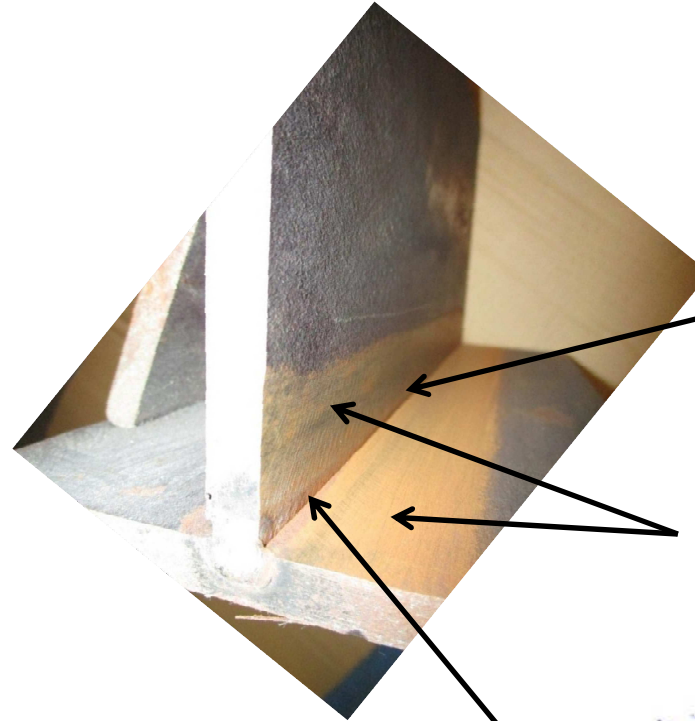
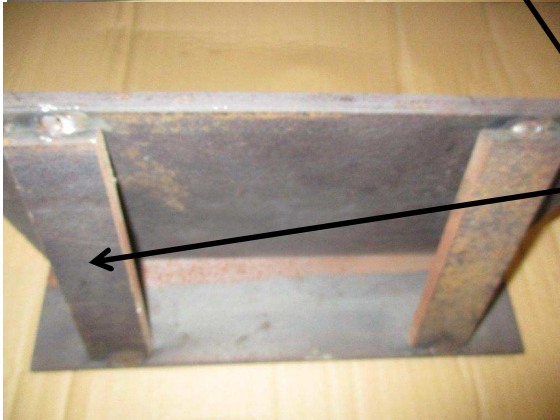


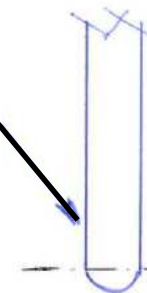
Pour une qualification d'angle



Pointage à 90°
SANS jeu entre
les faces

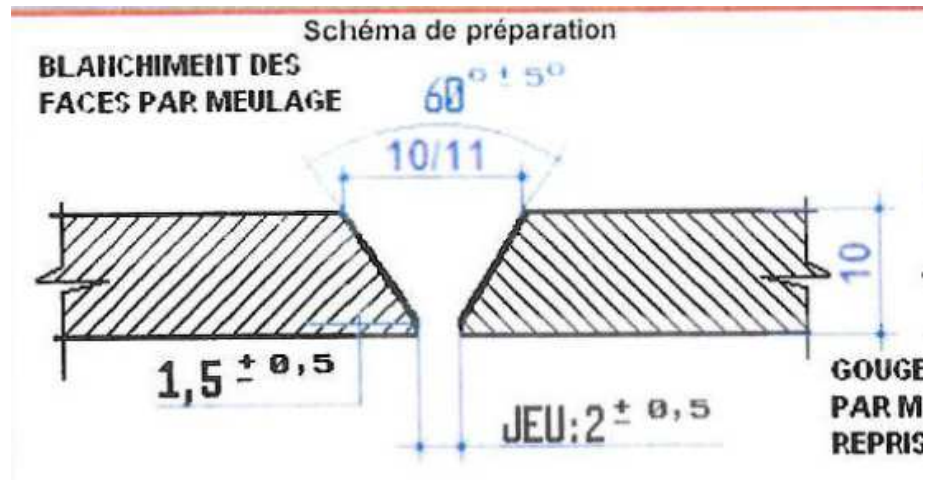
Blanchir les faces
sur 30 mm mini

Renfort pour éviter
toute déformation
lors du soudage



Mettre l'arrondi
de la tôle pour
obtenir un jeu
zéro.

Préparation du chanfrein en fonction du DMOS



Prévoir 3 à 4 maintiens
en V fixés en dessous
de l'éprouvette

**Bien fixer les
maintiens pour
éviter toute
déformation
lors du soudage**



Prévoir 2 maintiens de chaque coté

